

OCHRANA

D•ležitá sekce pro denní použití

PO•ÁTEK každé seance RA-SHEEBY KA TOTH - (KLÍ•)

Tento symbol musí být použit vždy na PO•ÁTKU každé seance RA-SHEEBY.

Postavte se k hlav• klienta ,nakreslete symbol Ka-Toth nad Korunní •akrou a natáhn•te ruce dop•edu ,p•eneste energii nad t•lo.

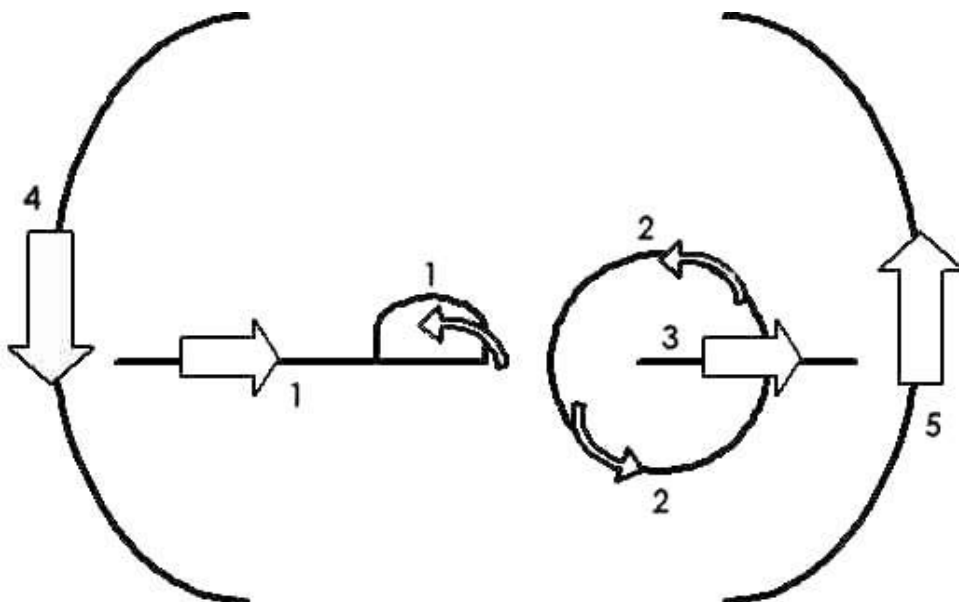
Klí• je používán k otev•ení cesty pro proud•ní energií a p•ed použitím symbolu "Spojovací cesta". Je to "Klí•" neboli "Dech života" , "Klí• ,který •ídí ostatní symboly.

Všechny v•ci musí mít po•átek. Klí• probouzí a napravuje energetické dráhy užívané pro lé•ení (nutné , aby energie nebyla nikde blokována),dráhy pro spirituální cestování ,dráhy ,které slouží pro navázání konatkt• s druhými,a• se již jedná o Ducha nebo lidskou bytost.Bez tohoto symbolu by se neprojevila síla a ú•inek následujících symbol•.

Symbol Ka-Toth probouzí a narovnává energetické dráhy,užívané pro lé•ení ,dráhy pro spirituální cestování, dale dráhy pro navázání kontaktu s druhými,a• se již jedná o Ducha nebo Lidskou bytost.Bez tohoto symbolu by neexistovala síla a ú•inek druhých symbol•.

Ka-Toth je dechem všeho života.Tento symbol p•edstavuje po•átek života.

- Mužské semeno
- Ženské vají•ko
- D•lení života na jeho po•átku

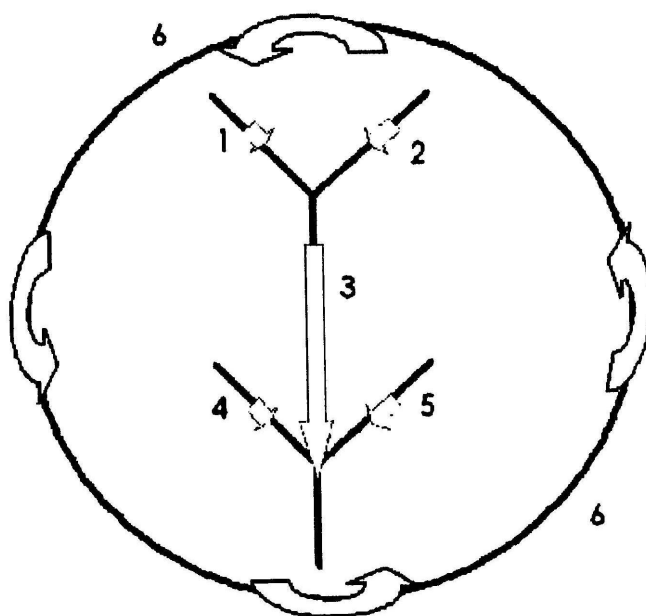


OCHRANNÁ • ÁST - DENNÍ OCHRANA DENE

Osvobození od ú•ink• negativní energie

O SRDE• NÍ • AK•E

Použijej jej nad srde•ní •akrou k uvoln•ní ú•ink•, které zp•sobuje zachycení negativní energie. Osvobodí t• od této svazující pasti. Tak t• budou nalezené osvětlení a svoboda posilovat ve všem, co budeš konat. Tento symbol by m•l být obsažen v lé•ebné seanci Ra-Sheeby. Lze jej použít na za•átku nebo na konci. Je to zcela na mistrovi, který seanci provádí. Snaž se pocítit rozdíl, který tento symbol zp•sobuje. M•že být integrován také do denního cvi•ení.



OCHRANA SEBE SAMA PŘED ZNEIŠTĚNÍMI ZDROJI

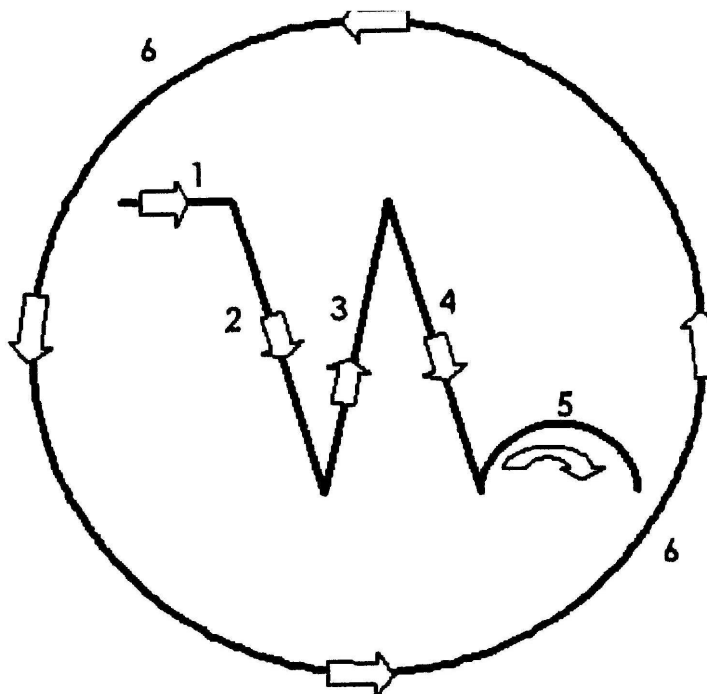
POFCS

(Ochrana sama sebe před zneišťnými zdroji)

Nad celým tělem

Tento symbol představuje symbol ochrany a je předáván lidstvu s velkou úctou. Mnohé je zneišťováno z nejznějších zdrojů a tento symbol před nimi ochraňuje tvětěla.

Použij, prosím, tento symbol s integritou. Mže být zaázen na konci léebné seance Ra-Sheeba. Je kreslen nad celým tělem.



MALA

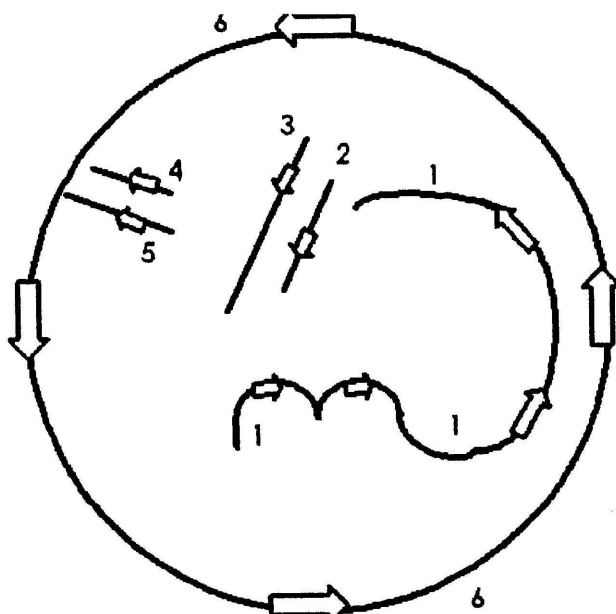
(Odráží vždy aktivovanou Lásku)

Nad srdcem a krkem

Existuje spojení mezi srdcem a krkem, které potřebuje linii stejného Světla a vibrací.

Tento symbol zabrání vstupu jakékoliv negativní energie do této linie, takže bude vyslovováno jen dobré.

Na začátku to bude vypadat, že tento symbol neúčinkuje, avšak čím více dobrých a pozitivních věcí bude vysloveno, tím silnější se tato linie stane. Používej symbol často během dne. Potřebuje KLÍČ, aby mohl být aktivován. Nakresli symbol do vzduchu a přenes jej do svého srdce, včetně brzlíku pravou rukou a levou ruku ponech nad krkem. Tento symbol se jmenuje "Mala" .láskyplné spojení srdce a krku.



LÁSKA K PRAVDĚ

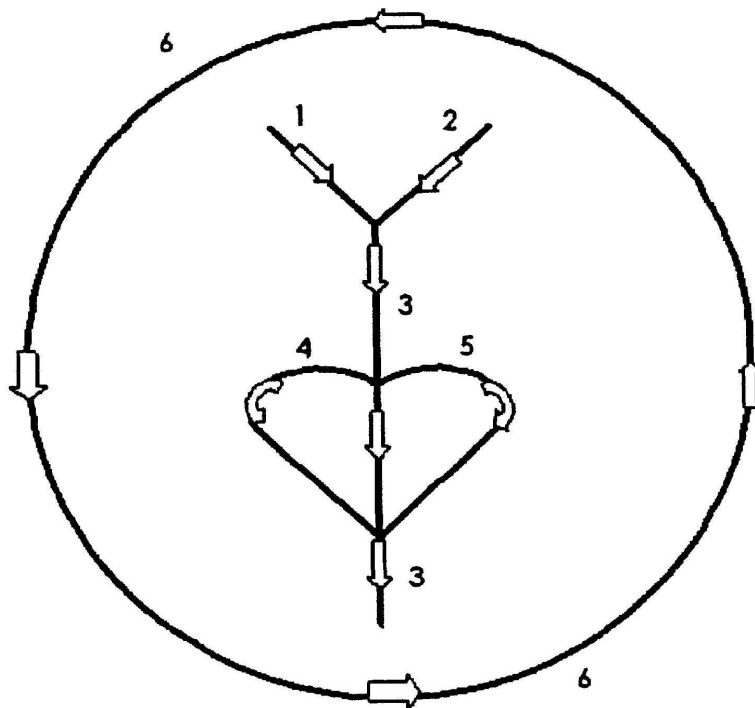
SYMBOL PRAVDY

Nad brzlíkem

Pravda musí existovat vždycky. Když budeš neustále hledat pravdu ve všech záležitostech, najdeš tam lásku.

Bud' částí té lásky a vždy uctívej pravdu.

Symbol ti pomůže být neustále živoucí láskou skrze pravdu.



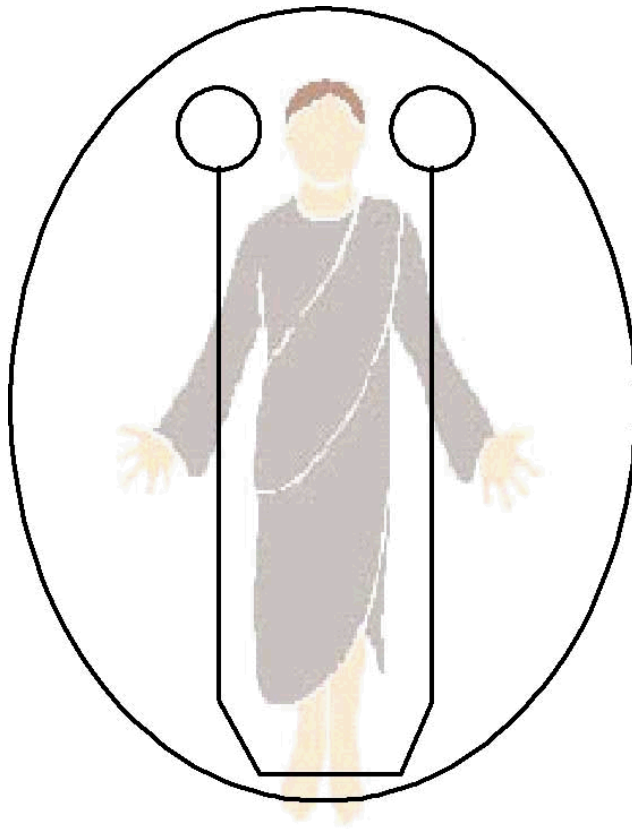
SYMBOL BALANCE (ROVNOVÁHA) STAROST O DUCHOVNÍ A HMOTNE ZÁLEŽITOSTI

Nad celým t•lem

Tento symbol slouží k udržení rovnováhy v odpov•dnosti za duchovní a hmotné záležitosti.

Byl dán k dispozici, protože Duch vidí, jak se milované lidstvo snaží nalézt v t•chto v•cech rovnováhu.

M•že být provád•n samostatn•, p•i použití Ka-Toth k aktivaci nebo jako poslední symbol ochranné seance.



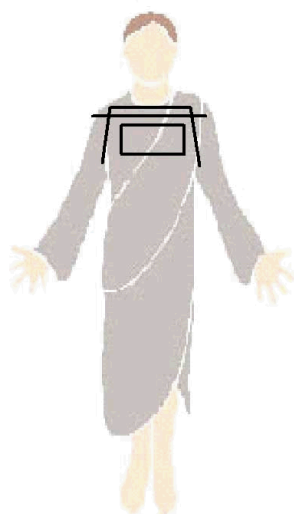
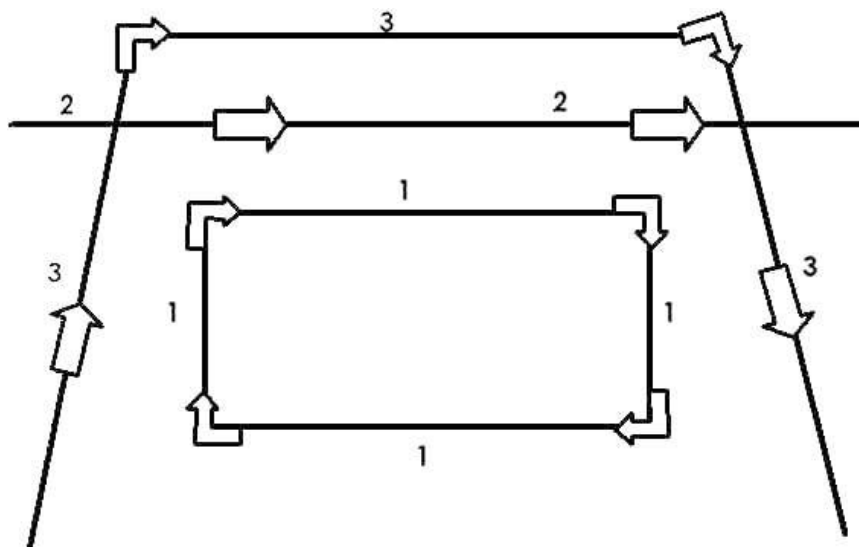
BRÁNA ISIDINA a PE•E• ISIDINA

Tyto dva symboly jsou používány k ukončení každé seance Ra-Sheeby.

BRÁNA ISIDINA

Kreslí se přes tymus

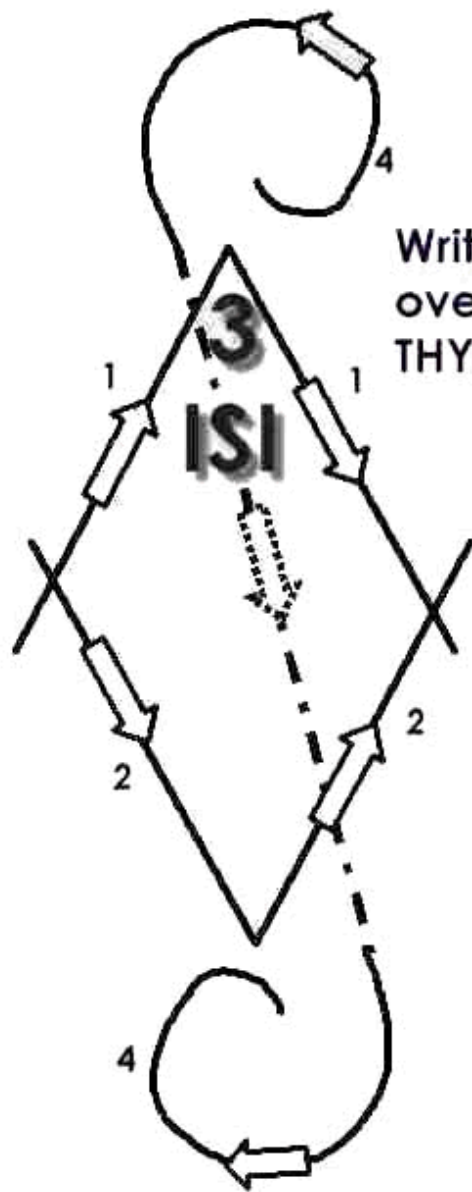
Tento symbol představuje Velkou Bránu / Pe•e• hrobu faraona. Ve spodní části symbolu je Duše neboli "Ka" v egyptském jazyce. Potom vodorovná čára, reprezentuje Matku Zemi. Nad tím chrám, který vše schraňuje.



PE• E• ISIDINA

Kreslí se p•es celé t•lo

Tento symbol by m•l být užíván na koinci séance a zasv•cení, aby se napomohlo upevn•ní energie v osob•, která p•ijala lé•ebnou seanci nebo zasv•cení.



Write ISI
over the
THYMUS